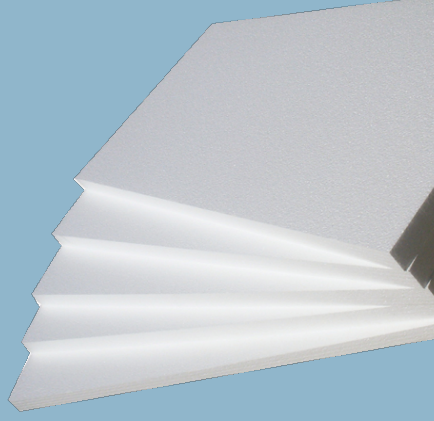


### Beyaz EPS

Ürün Teknik Föyü

01/2020



## Beyaz EPS

Isı yalıtım levhası

### Ürün Tanımı

Isı yalıtım sistemlerinde kullanılan, genişletilmiş polistren köpük ısı yalıtım levhasıdır.

### Referans Standart

TS EN 13163 / EN 13499

### Kullanım Alanları

- İçten ısı yalıtım sistemleri
- Dıştan ısı yalıtım sistemleri

### Stoklama ve Saklama Koşulları

- Paketler üstü kapalı mekanlarda stoklanmalıdır.
- Performans özelliklerini kaybetmemeleri için dış hava koşullarından, nemden ve sudan korunmalıdır.
- Kuru, düz, temiz bir alanda stoklanmalıdır

### Genel Özellikler

Tanım	En (mm)	Boy (mm)	Kalınlık (mm)	Yoğunluk (kg/m <sup>2</sup> )	Ürün Kodu
Beyaz EPS	500	1000	20	16	141397
			30		141398
			40		141399
			50		141400
			60		141401
			80		141402

### Teknik Özellikler

Tanım	16 kg/m <sup>3</sup>	30 kg/m <sup>3</sup>
Görünür yoğunluk (kg / m <sup>3</sup> )	16	30
Yapı malzemesi yangın sınıfı	B1	B1
Isı iletkenlik katsayısı $\lambda$ (W / mK)	0,038	0,034
Basınç mukavemeti (kPa) %10 deformasyonda	70	150
Tam daldırmayla uzun süreli su emme	%3	%3
Buhar difüzyon direnç katsayısı $\mu$	20-40	40-100
Boyutsal kararlılık	$\pm$ % 0,2	$\pm$ % 0,2
Bükülme dayanımı (kPa)	115	200
Çekme dayanımı (kPa)	100	200

### Sistem Performans Özellikleri

Ses yalıtımı, yangın dayanımı ve benzeri performans değerleri, Alçıpan®'ın kullanıldığı sistem ve bileşenlerine göre farklılık göstermektedir. Detaylı bilgi için bakınız;

[Knauf Teknik](#)

[Doküman Merkezi](#)

### Uygulama

Uygulama için Knauf sistem broşürlerinde belirtilen teknik detaylara ve uygulama yöntemlerine uyulması önerilir.

► 444 YAPI - 9274

► [www.knauf.com.tr](http://www.knauf.com.tr) / [www.teknik.knauf.com.tr](http://www.teknik.knauf.com.tr)

► [teknik@knauf.com.tr](mailto:teknik@knauf.com.tr)

Merkez: Üniversiteler Mah. 1598. Cad. 06800 Bilkent - ANKARA Tel: 0312 297 0100 Faks: 0312 266 4506

Ocak 2019

Knauf A.Ş. broşür içerisindeki tüm bilgileri değiştirme hakkına sahiptir. Her hakkı saklıdır, izinsiz çoğaltılamaz, kopyalanamaz.