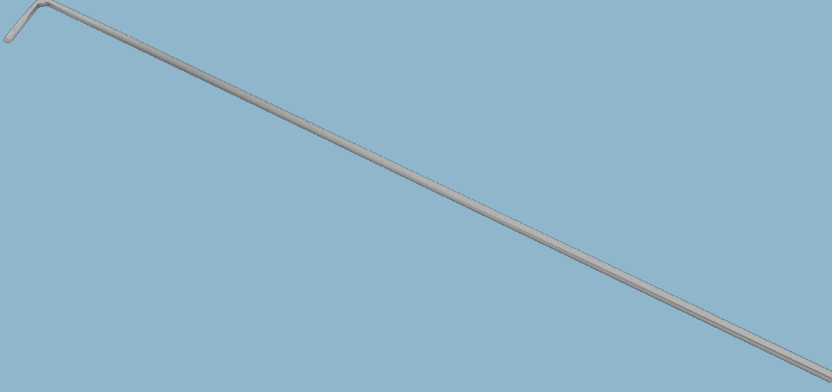


Askı Teli

Ürün Teknik Föyü

04/2019



Askı Teli

Askı elemanı

Ürün Tanımı

Asma tavan sistemlerini tavana bağlayan askı elemanıdır.

Depolama

Bağlantı elemanlarının ıslanmaması gerekir. Ambalajlar düz, kuru, temiz bir alanda stoklanmalıdır.

Referans Standart

TS EN 13964

Kullanım Alanları

- Asma tavan sistemleri

Özellikleri

- Temiz ve kolay montaj

Teknik Özellikler

Tanım	Boy (cm)	Kalınlık (mm)	Standart
Askı Teli	20	3.8	TS EN 13964
	40		
	60		
	80		
	100		
	120		
	140		
	160		
	200		

Ürün Çeşitliliği

Tanım	Uzunluk (cm)	Ağırlık (kg/m ²)	Paketleme (adet/paket)	Ürün Kodu
Askı Teli	20	0,020	100	149330
	40	0,040		149346
	60	0,060		149347
	80	0,080		149348
	100	0,100		149349
	120	0,120		149345
	140	0,140		149350
	160	0,160		149351
	200	0,200		149352

Sistem Performans Özellikleri

Ses yalıtımı, yangın dayanımı ve benzeri performans değerleri, Alçıpan®'ın kullanıldığı sistem ve bileşenlerine göre farklılık göstermektedir. Detaylı bilgi için bakınız;

[Knauf Teknik](#)
[Doküman Merkezi](#)

Uygulama

Uygulama için Knauf sistem broşürlerinde belirtilen teknik detaylara ve uygulama yöntemlerine uyulması önerilir.

▶ 444 YAPI - 9274

▶ www.knauf.com.tr / www.teknik.knauf.com.tr

▶ teknik@knauf.com.tr

Merkez: Üniversiteler Mah. 1598. Cad. 06800 Bilkent - ANKARA Tel: 0312 297 0100 Faks: 0312 266 4506