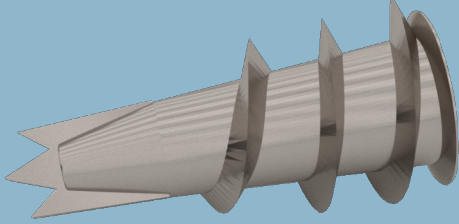


Driva TP12 Alçıpan® Dübeli

Ürün Teknik Föyü

04/2019



Driva TP12 Alçıpan® Dübeli

Dübel

Ürün Tanımı

Tek kat Alçıpan® üzerine resim, radyatör vb. ağırlıkları asmak için kullanılan çelik dübeldir.

- Tavanda 6,5 kg taşır
- Duvarda 18 kg taşır

Referans Standart

prEN 14566

Kullanım Alanları

- Alçıpan® Bölme Duvarlara yük asılmasında
- Alçıpan® Asma Tavanlara yük asılmasında
- Alçıpan® Duvar Giydirmelere yük asılmasında

Özellikleri

- Temiz ve kolay montaj

Teknik Özellikler

| Tanım | Çap (mm) | Boy (mm) | Alçıpan® Kalınlığı (mm) | Ağırlık (kg/kutu) | Standart | Paketleme (adet/kutu) | Ürün Kodu |
|----------------------------|----------|----------|-------------------------|-------------------|------------|-----------------------|-----------|
| Driva TP12 Alçıpan® Dübeli | 13 | 35 | 12,5 | 0,65 | prEN 14566 | 100 | 159752 |

Sistem Performans Özellikleri

Ses yalıtımı, yangın dayanımı ve benzeri performans değerleri, Alçıpan®'ın kullanıldığı sistem ve bileşenlerine göre farklılık göstermektedir. Detaylı bilgi için bakınız;

[Knauf Teknik](#)

[Doküman Merkezi](#)

Uygulama

Uygulama için Knauf sistem broşürlerinde belirtilen teknik detaylara ve uygulama yöntemlerine uyulması önerilir.

▶ 444 YAPI - 9274

▶ www.knauf.com.tr / www.teknik.knauf.com.tr

▶ teknik@knauf.com.tr

Merkez: Üniversiteler Mah. 1598. Cad. 06800 Bilkent - ANKARA Tel: 0312 297 0100 Faks: 0312 266 4506