

750  
G.P.

NAM

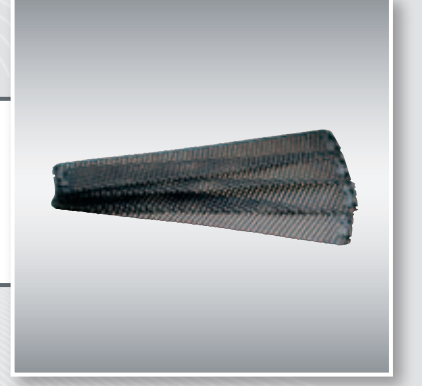
22°

45°

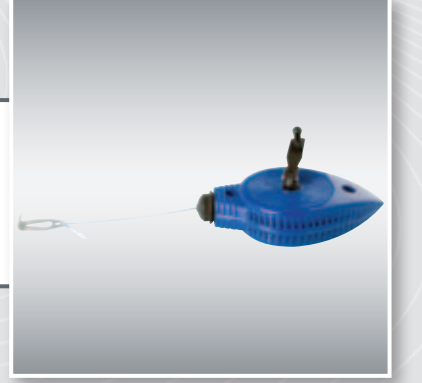
Alçıpan® Kenar Düzeltme Rendesi



Alçıpan® Kenar Düzeltme Rende Yedeği



Çırpı İpi



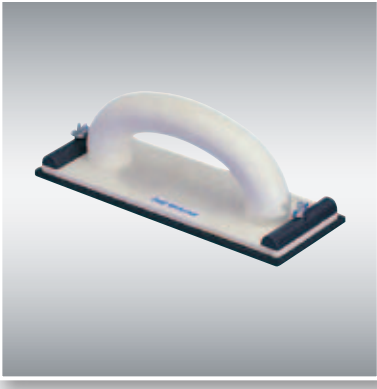
Perçin Makası



#### Kullanım ve Güvenlik Koşulları

- El aletlerinin kullanımında iş sağlığı ve güvenliği kurallarına uyulmalıdır.
- Amacına uygun işlerde kullanılmalı, kullanım sonrasında temizlenmeli, gerekli bakımı yapılmalı, düzgün, kazalara sebep olmayacak şekilde muhafaza edilmelidir.
- Döşemelere, geçitlere, merdiven sahanlıklarına, işçilerin çalıştığı ya da geçtiği yerlere bırakılmamalıdır.

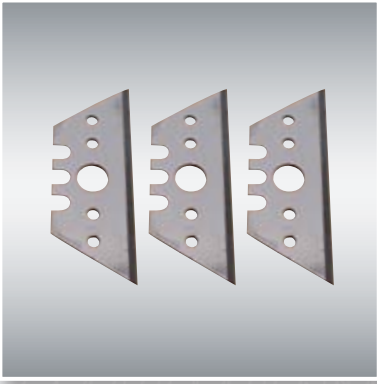
**Tavsiye edilen fiyat listesi için bakınız:** <http://www.knauf.com.tr/fiyatlistesi.asp>



Plastik Zımpara Trifili



Pah Açma Rendesini



Pah Açma Rendesini Bıçak Yedeđi



Metal Kesme Makası

#### Kullanım ve Güvenlik Koşulları

- El aletlerinin kullanımında iş sağlığı ve güvenliği kurallarına uyulmalıdır.
- Amacına uygun işlerde kullanılmalı, kullanım sonrasında temizlenmeli, gerekli bakımı yapılmalı, düzgün, kazalara sebep olmayacak şekilde muhafaza edilmelidir.
- Döşemelere, geçitlere, merdiven sahanlıklarına, işçilerin çalıştığı ya da geçtiđi yerlere bırakılmamalıdır.

**Tavsiye edilen fiyat listesi için bakınız:** <http://www.knauf.com.tr/fiyatlistesi.asp>

Dış Köşeler için Spatula



Vidalı Spatula (15 cm genişliğinde)



İç Köşeler için Spatula



Alçıpan® Testeresi



#### Kullanım ve Güvenlik Koşulları

- El aletlerinin kullanımında iş sağlığı ve güvenliği kurallarına uyulmalıdır.
- Amacına uygun işlerde kullanılmalı, kullanım sonrasında temizlenmeli, gerekli bakımı yapılmalı, düzgün, kazalara sebep olmayacak şekilde muhafaza edilmelidir.
- Döşemelere, geçitlere, merdiven sahanlıklarına, işçilerin çalıştığı ya da geçtiği yerlere bırakılmamalıdır.

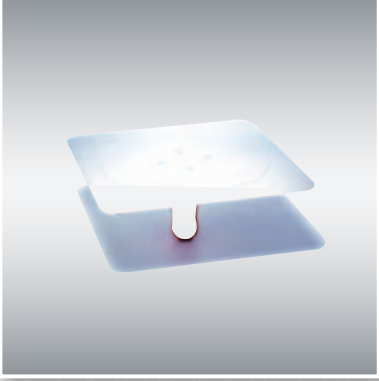
Tavsiye edilen fiyat listesi için bakınız: <http://www.knauf.com.tr/fiyatlistesi.asp>



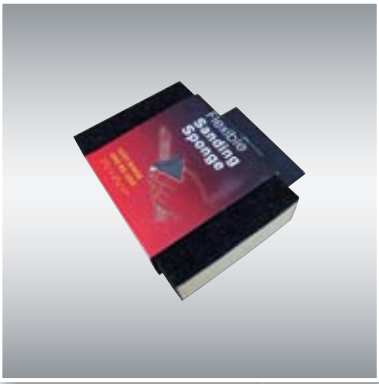
Alçıpan® Taşıma Kolları



Sonlama Perdah Spatulası (30 cm genişliğinde)



Sıvacı Küreği



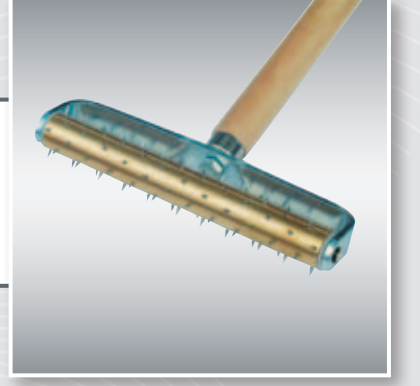
Köşe Zımparası

#### **Kullanım ve Güvenlik Koşulları**

- El aletlerinin kullanımında iş sağlığı ve güvenliği kurallarına uyulmalıdır.
- Amacına uygun işlerde kullanılmalı, kullanım sonrasında temizlenmeli, gerekli bakımı yapılmalı, düzgün, kazalara sebep olmayacak şekilde muhafaza edilmelidir.
- Döşemelere, geçitlere, merdiven sahanlıklarına, işçilerin çalıştığı ya da geçtiği yerlere bırakılmamalıdır.

**Tavsiye edilen fiyat listesi için bakınız:** <http://www.knauf.com.tr/fiyatlistesi.asp>

Çivili Silindir



Macun Spatulası (20 - 25 - 30 cm genişliğinde)

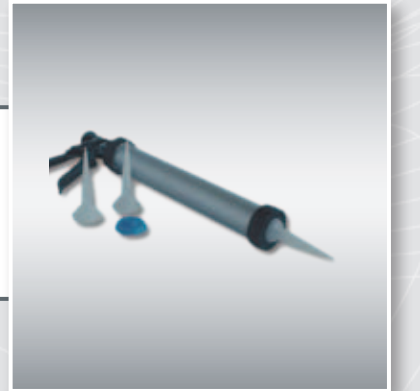


Duvar Yapımı için Alçıpan® Destek Kolu



Derz Dolgu Tabancası

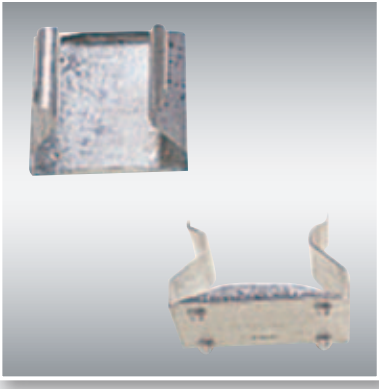
**Cleaneo Akustik Alçıpan® birleşim derzlerinin doldurulmasında kullanılan tabancadır.**



#### **Kullanım ve Güvenlik Koşulları**

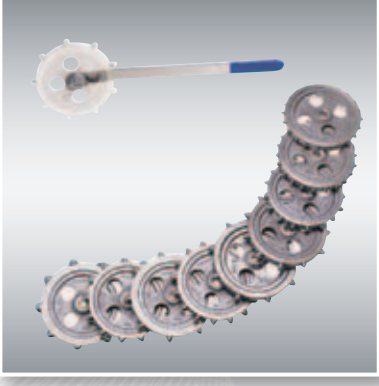
- El aletlerinin kullanımında iş sağlığı ve güvenliği kurallarına uyulmalıdır.
- Amacına uygun işlerde kullanılmalı, kullanım sonrasında temizlenmeli, gerekli bakımı yapılmalı, düzgün, kazalara sebep olmayacak şekilde muhafaza edilmelidir.
- Döşemelere, geçitlere, merdiven sahanlıklarına, işçilerin çalıştığı ya da geçtiği yerlere bırakılmamalıdır.

**Tavsiye edilen fiyat listesi için bakınız: <http://www.knauf.com.tr/fiyatlistesi.asp>**



### Perforasyon Hizalayıcı

**Cleaneo Akustik Alçıpan® çeşitlerinde delik düzeninin kontrol edilmesinde kullanılan hizalayıcıdır.**



### Perforasyon Temizleyici

**Cleaneo Akustik Alçıpan® çeşitlerinde yüzey macunlama esnasında dolan deliklerin yeniden açılmasında kullanılan temizleyicidir.**

#### **Kullanım ve Güvenlik Koşulları**

- El aletlerinin kullanımında iş sağlığı ve güvenliği kurallarına uyulmalıdır.
- Amacına uygun işlerde kullanılmalı, kullanım sonrasında temizlenmeli, gerekli bakımı yapılmalı, düzgün, kazalara sebep olmayacak şekilde muhafaza edilmelidir.
- Döşemelere, geçitlere, merdiven sahanlıklarına, işçilerin çalıştığı ya da geçtiği yerlere bırakılmamalıdır.

**Tavsiye edilen fiyat listesi için bakınız: <http://www.knauf.com.tr/fiyatlistesi.asp>**