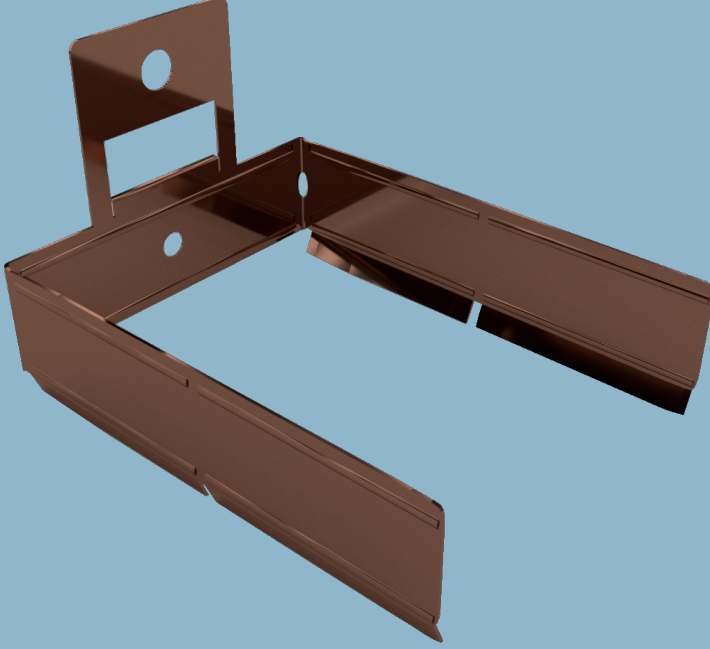


Eşit Seviye Ekleme Parçası

Ürün Teknik Föyü

04/2019



Eşit Seviye Ekleme Parçası

Bağlayıcı eleman

Ürün Tanımı

Alçıpan® Asma Tavan Sistemlerinde, Tavan C ana ve tali taşıyıcıların aynı seviyede birbirine bağlanmasını sağlayan elemandır.

Depolama

Bağlantı elemanlarının ıslanmaması gerekir. Ambalajlar düz, kuru, temiz bir alanda stoklanmalıdır.

Referans Standart

TS EN 13964

Kullanım Alanları

- Asma tavan sistemleri

Özellikleri

- Temiz ve kolay montaj

Teknik Özellikler

Tanım	Kalınlık (mm)	Aęırlık (kg/m ²)	Paketleme (adet/paket)	Standart	Ürün Kodu
Eřit Seviye Ekleme Parçası - TC 60 / 27	0,8	0,075	100	TS EN 13964	149246
Eřit Seviye Ekleme Parçası - TC 49 / 15 (Optimum)		0,04			147509

Sistem Performans Özellikleri

Ses yalıtımı, yangın dayanımı ve benzeri performans değerleri, Alçıpan®'ın kullanıldığı sistem ve bileşenlerine göre farklılık göstermektedir. Detaylı bilgi için bakınız;

[Knauf Teknik](#)
[Doküman Merkezi](#)

Uygulama

Uygulama için Knauf sistem broşürlerinde belirtilen teknik detaylara ve uygulama yöntemlerine uyulması önerilir.

▶ 444 YAPI - 9274

▶ www.knauf.com.tr / www.teknik.knauf.com.tr

▶ teknik@knauf.com.tr

Merkez: Üniversiteler Mah. 1598. Cad. 06800 Bilkent - ANKARA Tel: 0312 297 0100 Faks: 0312 266 4506