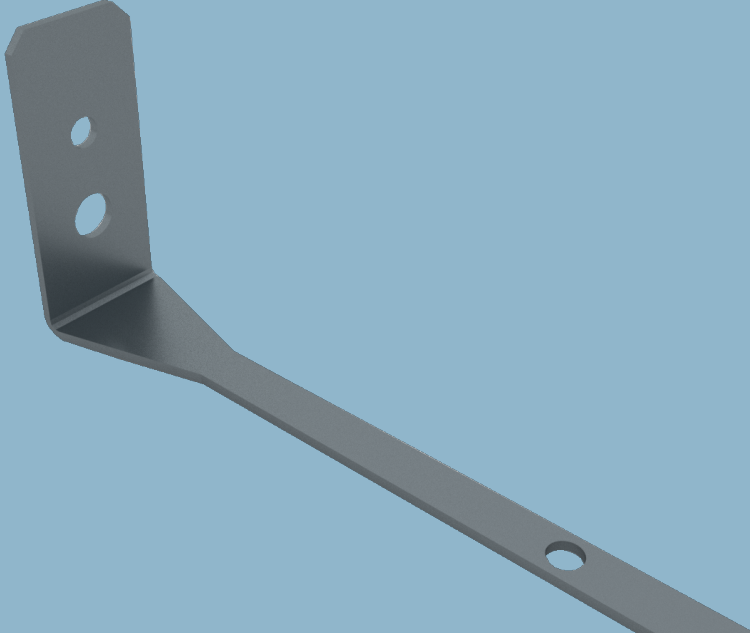


## Nonius Askı Üst Parça

Ürün Teknik Föyü

04/2019



## Nonius Askı Üst Parça

Askı elemanı

### Ürün Tanımı

Asma tavan sistemlerini tavana bağlayan askı elemanıdır.

### Depolama

Bağlantı elemanlarının ıslanmaması gerekir. Ambalajlar düz, kuru, temiz bir alanda stoklanmalıdır.

### Referans Standart

TS EN 13964

### Kullanım Alanları

- Asma tavan sistemleri

### Özellikleri

- Temiz ve kolay montaj

### Teknik Özellikler

Tanım	Boy (cm)	Kalınlık (mm)	Standart
Nonius Askı Üst Parça	20	1	TS EN 13964
	40		
	60		
	80		
	100		
	120		
	140		
	160		
	200		
	300		
	400		

### Ürün Çeşitliliği

Tanım	Uzunluk (cm)	Ağırlık (kg/m <sup>2</sup> )	Paketleme (adet/paket)	Ürün Kodu
Nonius Askı Üst Parça	20	0,038	50	151583
	40	0,075		162444
	60	0,115		151584
	80	0,150		159601
	100	0,190		156123
	120	0,225		151585
	140	0,265		172539
	160	0,3		159603
	200	0,375		151586

### Sistem Performans Özellikleri

Ses yalıtımı, yangın dayanımı ve benzeri performans değerleri, Alçıpan®'ın kullanıldığı sistem ve bileşenlerine göre farklılık göstermektedir. Detaylı bilgi için bakınız;

[Knauf Teknik](#)

[Doküman Merkezi](#)

### Uygulama

Uygulama için Knauf sistem broşürlerinde belirtilen teknik detaylara ve uygulama yöntemlerine uyulması önerilir.

▶ 444 YAPI - 9274

▶ [www.knauf.com.tr](http://www.knauf.com.tr) / [www.teknik.knauf.com.tr](http://www.teknik.knauf.com.tr)

▶ [teknik@knauf.com.tr](mailto:teknik@knauf.com.tr)

Merkez: Üniversiteler Mah. 1598. Cad. 06800 Bilkent - ANKARA Tel: 0312 297 0100 Faks: 0312 266 4506