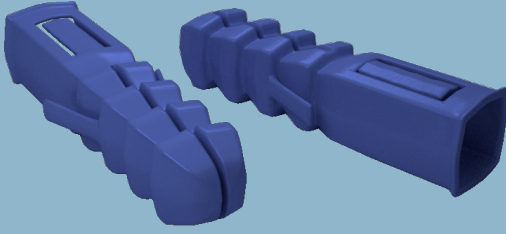


## Plastik Dübel

Ürün Teknik Föyü

04/2019



# Plastik Dübel

## Dübel

### Ürün Tanımı

Alçıpan® sistemlerinde, konstrüksiyonun beton, tuğla, briket vb. yüzeylere tespit edilmesinde kullanılan dübeldir.

### Referans Standart

-

### Kullanım Alanları

- Alçıpan® Bölme Duvar Sistemleri
- Alçıpan® Asma Tavan Sistemleri
- Alçıpan® Duvar Giydirme Sistemleri

### Özellikleri

- Temiz ve kolay montaj

Teknik zellikler

Tanım	Ađırlık (kg/kutu)	Paketleme (adet/kutu)	rn Kodu
Plastik Dbel M8	1,15	1000	60456

### Sistem Performans Özellikleri

Ses yalıtımı, yangın dayanımı ve benzeri performans değerleri, Alçıpan®'ın kullanıldığı sistem ve bileşenlerine göre farklılık göstermektedir. Detaylı bilgi için bakınız;

[Knauf Teknik](#)  
[Doküman Merkezi](#)

### Uygulama

Uygulama için Knauf sistem broşürlerinde belirtilen teknik detaylara ve uygulama yöntemlerine uyulması önerilir.

▶ 444 YAPI - 9274

▶ [www.knauf.com.tr](http://www.knauf.com.tr) / [www.teknik.knauf.com.tr](http://www.teknik.knauf.com.tr)

▶ [teknik@knauf.com.tr](mailto:teknik@knauf.com.tr)

Merkez: Üniversiteler Mah. 1598. Cad. 06800 Bilkent - ANKARA Tel: 0312 297 0100 Faks: 0312 266 4506