

# MINERAL PLUS

## Mineral Plus Giydirme Cephe Yalıtım Levhası



### Ürün Tanımı:

MineralPlus, mineral yün esaslı, tozuması çok az, uygulaması kolay, esnek çatı ve giydirme cephe yalıtım levhasıdır. Giydirme cephe ve çatılar için özel tasarlanmış olan ürün, ısı, ses yalıtımı sağlamanın yanında yangına karşı tepki sınıfında da A1 sınıfında yer almaktadır. Türkiye'nin ilk ve tek 'Eurofins Air Comfort Gold' sertifikasına sahip yalıtım levhası olan MineralPlus, iç mekandaki havanın temiz kalmasını sağlar. Bağlayıcı içeriğinde fenol ve formaldehit türevi bileşenler içermez. Esnekliği sayesinde çok daha kolay uygulanır, işçilikten ve zamandan tasarruf etmenizi sağlar.



### Temel Özellikleri:

#### Isı İletim Katsayısı:

$\lambda_D=0,034$  W/m.K

#### Yangına Karşı Tepki Sınıfı:

A1

#### Yüksek ses yalıtımı sağlar.

Yetkili laboratuvarlarda test edilmiştir;

### Ürün Özellikleri:

- Düşük ısı iletim katsayısı, ısı iletimine karşı dirençlidir.  
 $\lambda_D=0,034$  W/m.K
- Hava doğuşumlu sesleri absorbe eder.
- Yangına karşı tepki sınıfı A1'dir.
- Minimum tozuma yapar, kaşındırmaz.
- Esnektir, kullanımı kolaydır, zamandan ve işçilikten tasarruf sağlar.
- Sıkıştırılmış pakettedir; stoklama maliyeti düşüktür.

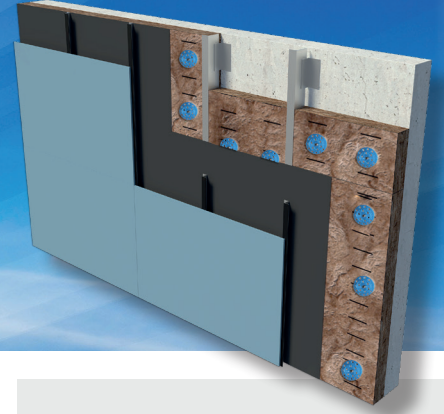
Kalınlık (mm)	Genişlik (mm)	Uzunluk (mm)	Isı İletim Katsayısı $\lambda_D$ (W/mK)	Isı İletim Direnci R (m <sup>2</sup> k/W)
30	600	1200	0,034	0,85
50	600	1200	0,034	1,45
60	600	1200	0,034	1,75
80	600	1200	0,034	2,35
100	600	1200	0,034	2,90

**KNAUF**INSULATION



with **ECOSE** TECHNOLOGY

## Mineral Plus Giydirme Cephe Yalıtım Levhası



Teknik Özellikler	Birim	Değer
Isı İletim Katsayısı Değeri	W/m.K	0,034
Yangına Tepki Sınıfı	-	A1
Su Buharı Difüzyon Direnci	-	1
Kısa Süreli Su Emme Değeri	Kg/m <sup>2</sup>	≤ 1
Uzun Süreli Su Emme Değeri	Kg/m <sup>2</sup>	≤ 3
Basma Dayanımı	kPa	Gerekmez
Sertifika	-	CE
Ambalaj	-	PE film

### Uygulama:

MineralPlus, giydirme cepheler için özel üretilmiş yalıtım levhası olup giydirme cephe arkasına kolayca monte edilebilir. Esnek olduğundan giydirme cepheyi kesintisiz bir şekilde yalıtarak maksimum performans alınmasına olanak verir. Su itici özelliği bulunmaktadır.

### Paketleme ve Depolama:

Kalınlığa göre değişen adetlerde levha içeren ambalajlar PE film ile sarılmıştır. Sıkıştırılmış paketlerde yer aldığından paket açıldığında levhalar şişerek orjinal boyutlarına ulaşır. Paket üzerinde uygulama detaylarını gösteren piktogramlar yer almaktadır. Ürünler kapalı alanlarda üzeri örtülü olarak depolanmalıdır. Paketler doğrudan yerle temas etmemelidir.



Isı Yalıtımı



Ses Yalıtımı



Yangın Dayanımı

