



# Mapelastastic Foundation



**Hem pozitif, hem negatif su basıncına maruz beton yüzeylerin su yalıtımı için iki bileşenli, esnek, çimento esaslı membran**



## KULLANIM ALANI

Pozitif ve negatif hidrostatik basınca maruz beton ve taş yapıların su yalıtımı.

Temel duvarları, otoparklar ve yeraltındaki mekanlar, havzalar, kanallar ve yüzme havuzları için önerilir.

## Bazı uygulama örnekleri

- Beton perde duvarlarının su yalıtımı.
- Suyun karşı basıncına karşılık yeraltı otoparkları, kilerler, gömme yüzme havuzları, havza ve asansör kuyularının su yalıtımı.
- Uygun bir MAPEI harcıyla ön işlem görmüş briket blok duvarların su yalıtımı.

## TEKNİK ÖZELLİKLER

**Mapelastastic Foundation**, MAPEI'in kendi araştırma laboratuvarlarında geliştirilen bir formüle göre hazırlanan, çimento esaslı bağlayıcılar, özel seçilmiş ince daneli dolgu malzemeleri, özel katkıları ve su dispersiyonlu sentetik polimerlerden oluşan iki bileşenli membrandır.

İki bileşen karıştırıldığında, plastik kıvamda bir karışım elde edilir. Hem yatay hem de düşey yüzeylere, en az 2 mm kalınlığında, rulo veya püskürtmeyle uygulanabilir. Yüksek kalite ve miktardaki sentetik reçine içeriği sayesinde, sertleşen **Mapelastastic Foundation** tabakası yüksek oranda esnektir ve tüm çevresel koşullar altında stabil kalır. Karıştırıldığında, ürün yüksek oranda tiksotropiktir, bu da ruloyla uygulama sırasında zayıfatı minimuma indirir.

**Mapelastastic Foundation** pozitif basınçta tamamen, negatif basınçta 1,5 atm'ye (15 m su tablası) kadar su geçirimsizdir. Kürünü tamamladıktan sonra, toprak veya deniz suyundaki klor ve sülfatlar gibi çözünebilir tuzlara dayanıklıdır. **Mapelastastic Foundation**'ın uygun şekilde hazırlanan bütün çimento esaslı yüzeylere mükemmel yapışma dayanımı vardır. Tüm bu özellikler, **Mapelastastic Foundation** ile su yalıtımı yapılmış ve korunmuş yapıları uzun yıllar boyunca tamamen kuru tutar.

**Mapelastastic Foundation** TS EN 1504-9 Standartlarının ("Beton yapıların korunması ve onarımı için ürünler ve sistemler: tanımlar, gereksinimler, kalite kontrol ve uygunluk değerlendirmesi. Ürün ve sistemlerin kullanımı için genel prensipler") tüm ana kriterlerini ve PI-MC-IR ("Beton yüzey koruma sistemleri") prensiplerine göre TS EN 1504-2 Standartlarının gereksinimlerini karşılar.

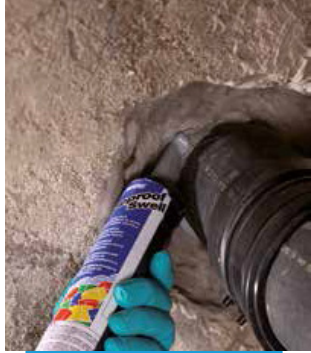
## ÖNERİLER

- **Mapelastastic Foundation**'ı yüksek kalınlıkta kaplamalar (her katta 2 mm'den fazla) için kullanmayın.
- **Mapelastastic Foundation**'ı +5°C altındaki sıcaklıklarda uygulamayın.
- **Mapelastastic Foundation**'ı suya doymuş alt yüzeylere uygulamayın (uygulama öncesi yüzeyler kurutulmalıdır).
- **Mapelastastic Foundation**'a çimento, dolgu malzemesi veya su eklemeyin.
- Uygulamadan sonra ilk 24 saat yağmur veya suyla temastan koruyun.

# Mapelastic Foundation



Planitop HDM Maxi ile tesviye edilmiş alt yüzeye ruloyla Mapelastic Foundation uygulanması



Mapeproof Swell kullanılarak geçiş elemanının yalıtımı



Döküm sonrası perde duvarın Mapelastic Foundation ile su yalıtımı

## UYGULAMA YÖNTEMİ

### Alt yüzey hazırlığı

**A) Pozitif basınç (su basıncı doğrudan kaplama üzerinde)**

İşlem görecekle yüzey sağlam ve tamamen temiz olmalıdır. Tüm çimento kalıntıları, gevşek parçalar ve toz, gres, yağ ve kalıp yağı artıklarını kumlama veya yüksek basınçlı suyla yıkayarak uzaklaştırın. **Mapelastic Foundation** ile su yalıtımı yapılacak ve korunacak yapı zayıf durumdaysa, hasarlı kısımları elle veya mekanik kırım ya da hidro-kırım yöntemiyle uzaklaştırın. Daha sonra **Mapegrout** serisinden hazır harçlarla tamirleri gerçekleştirin.

**Mapelastic Foundation** uygulamasından önce, yapışmayı iyileştirmek için, yüzeye bir kat **Primer 3296**, su dispersiyonlu konsolidasyon ve toz önleme amaçlı akrilik astar uygulanmalıdır. Astarı 1:1 oranında suyla seyreltin ve bir fırça veya ruloyla uygulayın.

### B) Negatif basınç (su basıncı kaplamaya alt yüzeyden sızıyor)

Tüm çimento kalıntıları, boya, gevşek parçalar ve toz, gres, yağ ve kalıp yağı artıklarını kumlama veya yüksek basınçlı suyla yıkayarak uzaklaştırın. Muhtemel agrega kusurlarını uzaklaştırın ve **Mapegrout 430** kullanarak doldurun. İnşaat derzleri, betonarmedeki çatlaklar, paspayları, boru geçişleri ve betondan geçen diğer malzemeler **Mapeproof Swell** kullanılarak yalıtılmalıdır. Beton ve inşaat derzlerindeki çatlakları yalıtım için, söz konusu çatlak veya inşaat derzi etrafındaki onarılabilecek alanı mekanik yöntemlerle en az 60 mm derinliğe kadar kırın. **Mapeproof Swell** uygulayın ve 6 cm kalınlığında **Mapegrout 430** tabakası ile genişlemesini sınırlandırın.

Sürekli sızan su olması durumunda, sızıntıyı **Lamposilex** kullanarak yalıtın ve yukarıda anlatıldığı şekilde devam edin. Boru ve diğer malzeme geçişleri için, bu malzemelerin etrafındaki betonarmeyi kırın, **Mapeproof Swell** sıvıyı ve genişlemesini yukarıda anlatıldığı gibi sınırlandırın. Lokal sızıntı olması durumunda, sızıntıyı **Lamposilex** hidrolik harç ile yalıtın.

**Mapelastic Foundation** uygulamadan önce, yapışmayı iyileştirmek için, yüzeye bir kat **Primer 3296**, su dispersiyonlu konsolidasyon ve toz önleme amaçlı akrilik astar uygulanmalıdır. Astarı 1:1 oranında suyla seyreltin ve bir fırça veya ruloyla uygulayın.

Her iki durumda, yapısal derzleri alt yüzeye, **0.5 Quartz** ile kumlanmış epoksi yapıştırıcı **Adesilex PG4** ile yapıştırılmış **Mapeband TPE** bant ile yalıtın.

### Ürünün hazırlanması

B bileşenini (sıvı) uygun, temiz bir kaba dökün, sonra A bileşenini (toz) bir mekanik mikserle karıştırırken yavaşça ilave edin.

**Mapelastic Foundation**'ı, kabın çevresine ve dibine yapışmış toz kalmadığından emin olarak, birkaç dakika dikkatlice karıştırın.

Tamamen homojen bir karışım elde edilene kadar yaklaşık 3 dakika karıştırmaya devam edin. Polimerin tamamen dağılması için karışımı yak-

laşık 2 dakika bekletin, sonra 2 dakika daha karıştırın.

Bu işlemde, karışımın içine çok fazla hava sü-rüklenmesini engellemek için düşük devirli bir mikser kullanın.

**Karışımı elle hazırlamayın.**

### Elle uygulama

**Mapelastic Foundation** karıştırıldıktan sonra 60 dakika içinde en az 2 mm kalınlığında nihai kalınlık elde etmek için, en az iki kat halinde rulo veya malayla uygulanmalıdır. İkinci kat, ilk kattan yaklaşık 6 saat sonra uygulanmalıdır. Her durumda, ilk kat tamamen kuru olmalıdır.

### Püskürterek uygulama

**Mapelastic Foundation** ayrıca, 10 mm çapa kadar nozullu, tesviye ve bitiş aparatlı ve en az 800 lt/dakika kapasitesine sahip hava kompresörlü bir siva makinası kullanılarak püskürtmeyle de uygulanabilir.

Nihai kalınlık en az 2 mm olmalıdır.

İlk katı uyguladıktan sonra, kuruyana kadar bekleyin (yaklaşık 6 saat) ve ikinci katı uygulayın. Negatif basınçlı su varsa, tesviyeli, iyi yalıtımlı bir tabaka elde etmek için her katın yüzeyini malayla bitirin. Pozitif basınçlı su için, en azından birinci katın malayla bitirilmesini öneriyoruz.

## UYGULAMA SIRASINDA VE SONRASINDA ALINACAK ÖNLEMLER

- +20°C civarındaki sıcaklıklarda özel bir önlem almaya gerek yoktur.
- Sıcak havalarda, kullanım öncesi ürünün (toz ve sıvı) doğrudan güneş ışığıyla temastan korunması önerilir.
- Uygulama sonrası, özellikle kuru, sıcak veya rüzgarlı havalarda, yüzeyin hızlı buharlaşmaya karşı örtülerle korunmasını öneririz.

### Temizlik

Mapelastic Foundation'ın, metal yüzeyler dahil, yüksek yapışma kuvveti nedeniyle, iş aletlerinin harç kurumadan suyla yıkanmasını öneririz. Kuruduktan sonra, temizlik sadece mekanik olarak yapılabilir.

### TÜKETİM

Ruloyla uygulama:

Her 1 mm kalınlık için 1,65 kg/m<sup>2</sup>.

Püskürterek uygulama:

Her 1 mm kalınlık için 2,2 kg/m<sup>2</sup>.

**Not:** Belirtilen tüketim değerleri düz bir yüzeye eksiz bir film tabakası içindir ve düz olmayan yüzeylere uygulamada artabilir.

### PAKETLEME

32 kg set:

A bileşeni: 22 kg torba;

B bileşeni: 10 kg bidon.

### DEPOLAMA

Mapelastic Foundation kuru bir yerde, orijinal ambalajında 12 ay süreyle depolanabilir. Ürün (EC) No 1907/2006 (REACH) - AII. XVII, madde 47 düzenlemesinde Ek XVII şartlarıyla uyumludur.

Mapelastic Foundation: beton koruması için iki bileşenli, esnek su yalıtım membranı. TS EN 1504-2 Standardı, PI, MC ve IR prensiplerinin gereksinimleriyle uyumludur.

#### ÜRÜN KİMLİĞİ

	A Bileşeni	B Bileşeni
Kıvam:	toz	sıvı
Renk:	gri	beyaz
Katı madde miktarı (%):	100	54

#### ÜRÜN UYGULAMA BİLGİSİ (+20°C - %50 B.N.)

Karışımın rengi:	açık gri
Karışım oranı:	A bileşeni : B bileşeni = 2,2 : 1
Kıvam:	tiksotropik
Karışımın yoğunluğu (kg/m <sup>3</sup> ):	1.650
Tavsiye edilen uygulama sıcaklığı:	+5°C ila +40°C

#### NİHAİ PERFORMANS (kalınlık 2,0 mm)

	TS EN 1504-2 (PI, MC, IR prensipleri)'ye göre kabul edilebilir limitler	Mapelastic Foundation performans değerleri	
+20°C ve %50 B.N.'de TS EN 1542'ye göre 28 gün sonra betona yapışma (N/mm <sup>2</sup> ):	> 0,8	> 1	
+20°C ve %50 B.N.'de TS EN 1542'ye göre 7 gün sonra betona yapışma + su içinde 21 gün (N/mm <sup>2</sup> ):	gerekmez	> 0,7	
TS EN 1062-7'ye göre maksimum çatlak genişliği olarak ifade edilen çatlak dayanımı (çatlak köprüleme)(mm):	A1 sınıfından (0,1 mm) A5 sınıfına (2,5 mm) kadar	A4 sınıfı (> 1,25 mm)	
EN ISO 7783-1'e göre su buharı geçirgenliği: - eşdeğer hava kalınlığı SD (m):	sınıf I: SD < 5 m (buhar geçirir)	Sd	μ
		2,4 m	1.200
TS EN 1062-3'e göre kapiler emilim olarak ifade edilen su geçirimsizlik [kg/m <sup>2</sup> ·h <sup>1/2</sup> ):	< 0,1	< 0,07	
TS EN 1062-6'ya göre karbondioksit (CO <sub>2</sub> ) geçirgenliği - eşdeğer hava kalınlığındaki difüzyon SDCO <sub>2</sub> (m):	> 50	> 300	
Basınç altında su geçirimsizliği (3 gün boyunca 5 bar) pozitif basınç TS EN 12390/8 değiştirilmiş - su penetrasyonu olarak ifade edilen:	gerekmez	penetrasyon yok	
Basınç altında su geçirimsizliği, 1,5 bar negatif basınç - su penetrasyonu olarak ifade edilen:	gerekmez	penetrasyon yok	
DIN 53504 (değiştirilmiş)'e göre 28 gün sonra esneklik - uzama olarak ifade edilen (%):	gerekmez	> 60	
Yangına reaksiyon:	Euroclass	E	
	TS EN 14891'e göre kabul edilebilir limit	Mapelastic Foundation performans değerleri	
TS EN 14891-A.7'ye göre basınç altındaki suya karşı geçirimsizlik (1,5 bar pozitif basınçta 7 gün):	penetrasyon yok	penetrasyon yok	
TS EN 14891-A.8.2'ye göre +20°C'de çatlak köprüleme kabiliyeti (mm):	> 0,75	2,0	
TS EN 14891-A.6.2'ye göre başlangıç yapışma dayanımı (N/mm <sup>2</sup> ):	> 0,5	1,1	
TS EN 14891-A.6.2'ye göre başlangıç yapışma dayanımı (N/mm <sup>2</sup> ):	> 0,5	0,65	
TS EN 14891-A.6.5'e göre ısı kaynağı uygulaması sonrası yapışma dayanımı (N/mm <sup>2</sup> ):	> 0,5	1,2	
TS EN 14891-A.6.6'ya göre donma-çözülme döngüleri sonrası yapışma dayanımı (N/mm <sup>2</sup> ):	> 0,5	0,7	
TS EN 14891-A.6.9'a göre suya daldırma sonrası yapışma dayanımı (N/mm <sup>2</sup> ):	> 0,5	0,75	



Negatif su basıncına karşı su yalıtımı için malayla sürülen Mapelastic Foundation



Negatif su basıncına karşı su yalıtımı için malayla sürülen Mapelastic Foundation



# Mapelastic Foundation



## HAZIRLIK VE UYGULAMA İÇİN GÜVENLİK TALİMATLARI

Mapelastic Foundation A bileşeni ter veya diğer vücut sıvıları ile temas ettiğinde tahriş edici alkalin reaksiyona ve hassas kişilerde alerjik reaksiyona neden olan çimento içerir. Gözlere zarar verebilir. **Mapelastic B** Bileşeni karışımların sınıflandırılmasına yönelik güncel yönetmeliklere göre tehlikeli değildir. Kullanımı sırasında eldiven ve gözlük kullanın ve kimyasal ürünlerin kullanımına ilişkin genel önlemlerin alın. Cilt veya gözlerle teması durumunda bol su ile yıkayın ve tıbbi yardım alın. Ürünümüzün kullanımıyla ilgili güvenlik kuralları hakkında daha ayrıntılı ve tam bilgi için, lütfen güvenlik bilgi formunun (SDS) en son versiyonuna başvurunuz.

PROFESYONEL KULLANIM İÇİN.

## UYARI

Her ne kadar bu ürünün bilgi föyünde yer alan teknik detay ve öneriler en iyi bilgi ve deneyimlerimizle oluşturulmuşsa da, yukarıdaki tüm bilgiler her durumda yalnızca gösterge niteliğinde ve uzun süreli pratik uygulamalardan sonra onaya tabii kabul edilmelidir, bu nedenle bu ürünü kullanmak niyetindeki her kişi, önceden ürünün öngörülen uygulamaya uygun olduğundan emin olmalıdır: her durumda, ürünün kullanımından kaynaklanacak sonuçlardan tek başına kullanıcı sorumludur.

Lütfen ürünün [www.mapei.com](http://www.mapei.com) adresindeki web sitesinde bulunan Teknik Föyünün mevcut versiyonuna başvurunuz.

## YASAL UYARI

[www.mapei.com.tr](http://www.mapei.com.tr) adresinde de yayınlanmakta olan bu Teknik Bilgi Föyünün içeriği değiştirilmemeli ve müdahale edilmemelidir. **BU TEKNİK BİLGİ FÖYÜNÜN 3. KİŞİLER TARAFINDAN MÜDAHALE EDİLEREK İÇERİĞİNİN DEĞİŞTİRİLMESİ HALİNDE MAPEI'NİN ÜRÜNLERLE İLGİLİ SORUMLULUKLARI TAMAMEN ORTADAN KALKAR.** Bu nedenle ve 3. kişiler tarafından müdahale edilmiş/değiştirilmiş olma ihtimaline binaen lütfen teknik bilgi föyünün güncel içeriğini [www.mapei.com.tr](http://www.mapei.com.tr) adresinden teyit ediniz.



**Çevreye Olan Bağlılığımız**  
MAPEI ürünleri, proje tasarımcıları ve müteahhitlerinin US Green Building Council ile uyumlu yenilikçi LEED (Enerji ve Çevresel Tasarımda Liderlik) sertifikalı projeler yaratmalarına yardım eder.

**Ürüne ait ilgili tüm referanslar talep edilmesi halinde sunulur ve [www.mapei.com](http://www.mapei.com) adresinden alınabilir.**