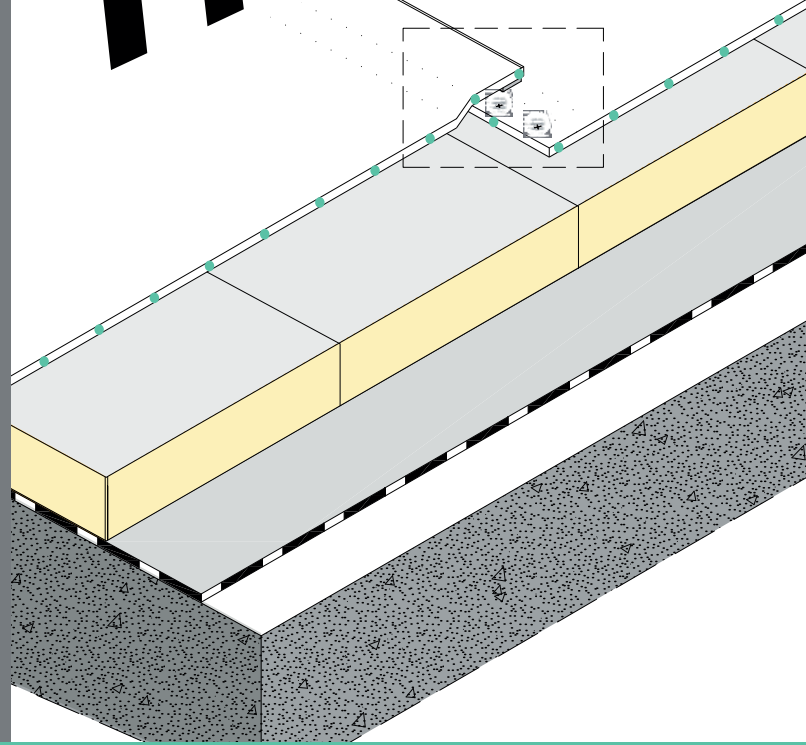


Mapeplan[®] TM



Sentetik su yalıtım membranı



ÜRÜN TANIMI

Mapeplan[®] T M yüksek kaliteli hammaddeden yapılan ve polyester file ile güçlendirilmiş; çoklu ekstrüzyon kaplama süreci ile üretilen esnek poliolefin FPO/TPO'dan oluşan sentetik çatı kaplama ve su yalıtım membranıdır. **Mapeplan[®] T M** EN 13956 standardına uygundur.

UYGULAMA ALANLARI

Mapeplan[®] T Maçık hava koşullarına maruz kalacak çatı/teraz uygulamaları ve mekanik sabitleme işlemleri için uygundur. UV ışınlarına karşı dayanıklıdır ve her türlü atmosferik koşullara maruz kalabilir.

NORM VE SERTİFİKALANDIRMA

EN 13956 standardına göre CE uygunluk işaretlendirmesine sahiptir.

ISO 9001 sistem kalite sertifikalandırması.

ISO 14001 çevresel sistem sertifikalandırması.

BBA anlaşması sertifikası.

Mapeplan[®] T M LEED topluluğuna (Leadership in Energy and Environmental Design) da katkı sağlayabilmektedir.



TEKNİK ÖZELLİKLER

Mapeplan[®] T M yüksek kalite standartlarına sahip bir üründür; çok iyi mekanik dayanım özelliklerine sahiptir, mükemmel kaynaklanabilme özelliği ile birlikte en iyi işlenebilirlik performansını sunmaktadır.

- Yüksek solar yansıtma
- Yüksek işlenebilirlik ve kaynaklanabilme özelliği
- Yüksek mekanik dayanım
- Düşük sıcaklıklarda dahi yüksek esneklik kabiliyeti
- Yaşlanmaya karşı mükemmel dayanıklılık
- Atmosfer koşulları ve UV ışınlarına karşı yüksek dayanım
- Buhar geçirgenliğine sahiptir
- Plastikleştirici içermeyen formülasyon

PAKETLEME

PALET	Palet başına 14 rulo
RULO UZUNLUĞU	25 m 20 m 15 m (kalınlığa bağlı olarak)
RULO GENİŞLİĞİ	2,10 m 1,60 m 1,05 m

DEPOLAMA

Kuru bir ortamda, güneş ve kötü hava koşullarına maruz kalmayacak şekilde; yatay olarak muhafaza edin.

GÜVENLİK TALİMATLARI

Mapeplan[®] T M ürün ve maddelerin sınıflandırılması ile ilgili mevcut güvenlik yönergelerine göre tehlikeli madde olarak sınıflandırılmamaktadır. Bu sebeple ürünün üretimi, taşınması ve uygulaması ilgili Güvenlik Bilgi Formu düzenlenmesi gerekmez.

Kullanım esnasında alınması gereken önlemler: uygulamanın kapalı alanda yapılması halinde; ortamın iyi havalandırılmasına dikkat edilmelidir.

TEKNİK VERİLER (tipik değerler)

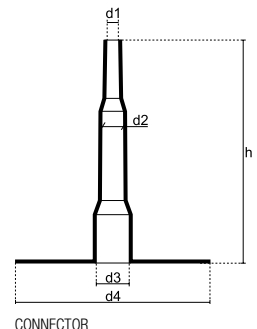
ÜRÜN ÖZELLİKLERİ

Ürün:	polyester file ile güçlendirilmiş FPO/TPO (esnek poliolefin) esaslı su yalıtım membranı				
Renk:	Üst katman: yüksek yansıtma özelliğine sahip Smart Beyaz* Alt katman: siyah				
Avrupa Standardı:	EN 13956				
ÖZELLİKLER - İLGİLİ STANDART	Mapeplan[®] T M 12	Mapeplan[®] T M 15	Mapeplan[®] T M 18	Mapeplan[®] T M 20	
Görünür hasar EN 1850-2	Yok	Yok	Yok	Yok	
Uzunluk (m) EN 1848-2	25 (-0/+5%)	20 (-0/+5%)	15 (-0/+5%)	15 (-0/+5%)	
Genişlik (m) EN 1848-2	2,10/1,60/1,05 (-0,5/+1%)	2,10/1,60/1,05 (-0,5/+1%)	2,10/1,60/1,05 (-0,5/+1%)	2,10/1,60/1,05 (-0,5/+1%)	
Düzgünlük (mm) EN 1848-2	≤ 30	≤ 30	≤ 30	≤ 30	
Düzlemsellik (mm) EN 1848-2	≤ 10	≤ 10	≤ 10	≤ 10	
Birim alana düşen kütle (kg/m ²) EN 1849-2	1,2 (-5/+10%)	1,5 (-5/+10%)	1,8 (-5/+10%)	2,0 (-5/+10%)	
Etkili kalınlık (mm) EN 1849-2	1,2 (-5/+10%)	1,5 (-5/+10%)	1,8 (-5/+10%)	2,0 (-5/+10%)	
TECHNICAL CHARACTERISTICS	Mapeplan[®] T M 12	Mapeplan[®] T M 15	Mapeplan[®] T M 18	Mapeplan[®] T M 20	
Su geçirimsizlik EN 1928 B Metodu	su geçirimsiz	su geçirimsiz	su geçirimsiz	su geçirimsiz	
Yangına karşı reaksiyon EN 13501-1	E sınıfı	E sınıfı	E sınıfı	E sınıfı	
Bağlantı noktası sıyrılma dayanımı EN 12316-2 (N/50 mm)	≥ 300	≥ 300	≥ 300	≥ 300	
Bağlantı noktası kesme dayanımı EN 12317-2 (N/50 mm)	≥ 650	≥ 650	≥ 650	≥ 650	
Buhar difüzyonu dayanımı EN 1931 (μ)	150000	150000	150000	150000	
Dona karşı dayanıklılık - rijit bağlantı - esnek bağlantı EN 13583 (m/s)	≥ 18 ≥ 29	≥ 22 ≥ 32	≥ 26 ≥ 36	≥ 28 ≥ 38	
Gerilme mukavemeti EN 12311-2 (N/50 mm)	≥ 1100	≥ 1100	≥ 1100	≥ 1100	
Kopmada uzama katsayısı EN 12311-2 (%)	≥ 15	≥ 15	≥ 15	≥ 15	
Çarpma dayanımı - rijit bağlantı (A metodu) - esnek bağlantı (B metodu) EN 12691 (mm)	≥ 350 ≥ 900	≥ 600 ≥ 1100	≥ 700 ≥ 1500	≥ 900 ≥ 1750	
Statik yüklerle karşı dayanım - esnek bağlantı (A metodu) - rijit bağlantı (B metodu) EN 12730 (kg)	≥ 20 ≥ 25	≥ 20 ≥ 25	≥ 25 ≥ 30	≥ 25 ≥ 30	
Yırtılma dayanımı EN 12310-2 (N)	≥ 350	≥ 350	≥ 350	≥ 350	
Boyutsal kararlılık EN 1107-2 (%)	≤ 0,3	≤ 0,3	≤ 0,3	≤ 0,3	
Düşük sıcaklıkta katlanabilirlik EN 495-5 (°C)	≤ -40	≤ -40	≤ -40	≤ -40	
UV'ye maruz kalma EN 1297 (5000 h)	grade 0 - geçer	grade 0 - geçer	grade 0 - geçer	grade 0 - geçer	
Eski bitüm ile uygunluk (muhtemel renk değişimi)	uygun	uygun	uygun	uygun	
SRI (solar yansıtma indeksi) ASTM E1980	102	102	102	102	
Harici yangın performansı (t1) ENV 1187	talep edilmesi halinde sunulacaktır	talep edilmesi halinde sunulacaktır	talep edilmesi halinde sunulacaktır	talep edilmesi halinde sunulacaktır	

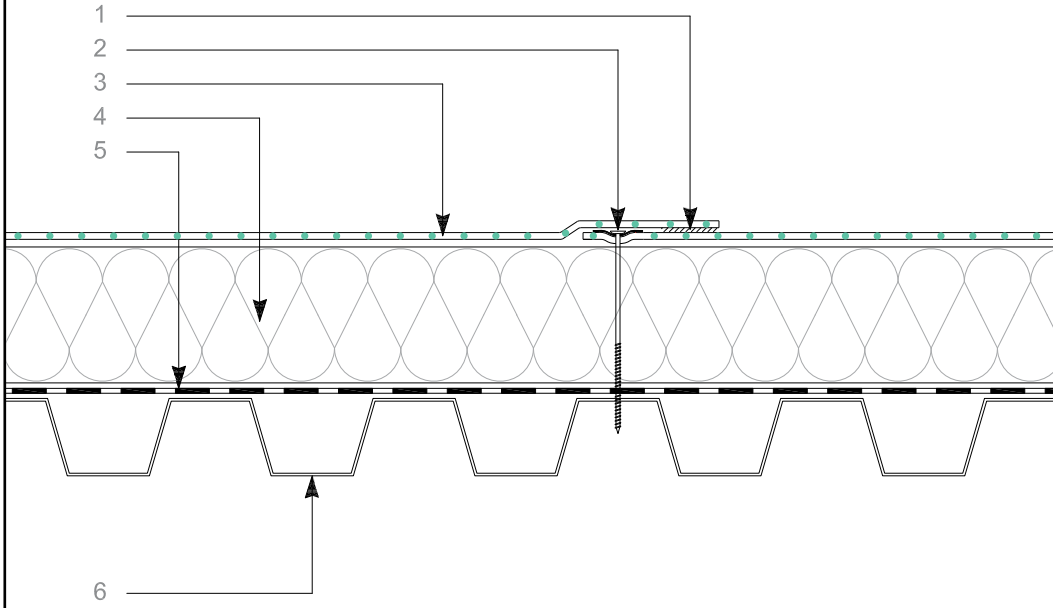
Talep edilmesi halinde RAL 7035 açık gir ya da RAL 7012 kurşun giri renkleri de mevcuttur.

MAPEPLAN[®] T AKSESUARLARI

- Mapeplan[®] T D, ayrıntı ve detaylar için membran
- Mapeplan[®] T, Mapeplan T membranı ile birlikte metal levhalar
- Mapeplan[®] T, fabrik iç ve dış köşe detayları
- Mapeplan[®] ADS 300 ve 310, birleşim yerleri için yapıstırıcı
- Mapeplan[®] T Seam Prep, temizlik sıvısı
- Mapeplan[®] T, fabrik süzgeç ve giderler



MAPEPLAN® T M ROOF BUILD-UP



- Yüksek solar yansıtma
- Çevre dostu
- Yaşlandırmaya karşı dayanıklı
- Düşük sıcaklıklarda dahi yüksek esneklik kabiliyeti
- Delinmelere karşı dayanım
- Dolu tanelerine karşı dayanıklı
- UV-ışınlarına karşı dayanıklı
- Yüksek işlenebilirlik ve kaynak yapabilme özelliği
- Plastikleştirici içermeyen formülasyon
- Buhar geçirgenliğine sahip
- Boyutsal kararlılık

Technical specifications of product are available on the technical books.
References for this product are available on request and on Mapei and polyglass web sites at the following addresses www.mapei.it, www.mapei.com and www.polyglass.com

LEGEND

1. Overlap/Hot air welding
2. Mechanical fixing system
3. MAPEPLAN® T M, roofing membrane
4. Thermal insulation (mechanically fixed)
5. Vapour control layer
(for example Mapeplan® VB PE)
6. Substrate

Mapeplan[®]
TM



MAPEPLAN range is produced by:



Registered Office: Viale Jenner, 4 - 20159 MILANO

Head Office: Via dell'Artigianato, 34 - 31047 Ponte di Piave (TV) - Italia
Tel. +39 04227547 - Fax +39 0422854118 - www.polyglass.com - info@polyglass.it

Buradaki herhangi bir yazı, fotoğraf veya illüstrasyonun çoğaltılması yasaktır ve aksi durumlarda yasal işleme başvurulur

03-2020 (TR)