

Mapeproof FBT

Yer altı yapılarının su yalıtımı için kullanılan; non-woven kumaş katmanlı, alt zemine mükemmel yapışma sağlayan sentetik su yalıtım örtüsü

KULLANIM ALANI

Beton dökümü öncesinde yer altı yapılarının yatay ve düşey elemanlarının su yalıtımında:

- Otopark ve garajlar;
- Genel anlamda yer altı bölgeleri;
- Yüzme havuzu, havza ve depolama tanklarında;
- Yeraltı geçitlerinde

Mapeproof FBT temel döşeme betonu altında kullanılabilir. Ayrıca, diyafram duvar, perde kazık, palplanj ve diğer istinat yapılarına da uygulanabilir.

AVANTAJLARI

- **Mapeproof FBT** non-woven kumaş katmanlı sentetik membrandan yapılmış olması sebebiyle, üzerine beton döküldükten sonra; beton ile monolitik bir yapı oluşturur. Bu sayede servis süresi boyunca betona mükemmel bir yapışma performansı sağlar.
- **Mapeproof FBT** temel betona mükemmel yapışma sağlar ve temel altından gelebilecek su sızıntılarının önüne geçer.
- Ek bölgelerinde tam anlamıyla su geçirimsizlik özelliği sağlar.
- **Mapeproof FBT** soğuk uygulanabilen bir üründür. Uygulama esnasında ısı kaynağına gerek yoktur. Ürün uygulamasından sonra yerleştirilecek olan donatılardan korumak için ekstra koruma betonuna gerek yoktur. Bu sebeple **Mapeproof FBT** temel donatısı öncesinde uygulanabilir.



- Kullanımı çok kolaydır. **Mapeproof FBT** çok esnek bir yapıdadır ve uygulama esnasında kolay şekil alır. Bu sebeple alt yüzeyin geometrisine mükemmel uyum sağlar.

TEKNİK ÖZELLİKLER

Mapeproof FBT, sentetik FPO katmanı etrafında sandviç oluşturan iki adet non-woven kumaş tabakasından oluşan su yalıtım membranıdır. Üzerine beton dökümü yapıldıktan sonra, betona mükemmel bir yapışma performansı gösterir.

Mapeproof FBT doğal faktörlere, agresif kimyasallara ve yer altı suyu ve toprakta bulunan maddelere karşı dayanıklıdır. Ürün son derece dayanıklı olup, şantiye süresince maruz kalacağı UV ışınlarına bağlı yaşlanmaya karşı da dayanıklıdır.

Mapeproof FBT yeraltı suları, zemindeki mevcut nem, radon ve metana karşı son derece etkili bir bariyer oluşturur.

Mapeproof FBT EN 13967 ("esnek su yalıtım örtüleri-") standardının gereksinimlerini karşılamaktadır.

Sistem Elemanları

Mapeproof FBT şantiye alanında bulunan tüm detaylarda garanti bir su yalıtımı sağlamak için sistem içerisinde yer alan aksesuarları ile birlikte kullanılmalıdır. Aksesuarlar aşağıda sıralandığı gibidir.

- **Mapeproof FBT Tape**, komşu yalıtım membranlarının birleşim noktalarında kullanılan yapışkan yalıtım bandıdır.
- **Mapeproof SA Tape**, komşu yalıtım membranlarının birleşim noktalarında alttan uygulanan yapışkan su yalıtım bandıdır.

- Mapeproof BA Tape, yatay ve düşey yüzey yüzeylerin şerit derzleri boyunca ve dikeyde uygulanan komşu yalıtım membranları arasında kullanılan çift taraflı yapışkan su yalıtım bandıdır.
- Mapeproof Fix Tape, uygulama esnasında su yalıtım membranları sabitlemek için kullanılan çift taraflı banttir.

UYGULAMA YÖNTEMİ

Alt yüzey hazırlığı

Alt yüzey sağlam ve dayanıklı olmalıdır. Diğer taraftan durağan su birikintisi olmamak şartıyla hafif nemli olabilir. **Mapeproof FBT** uygulanacak yüzeyin düzgün olması gerekmektedir. Ayrıca yüzeyde geniş çukurluk ve boşluklar bulunmamalıdır.

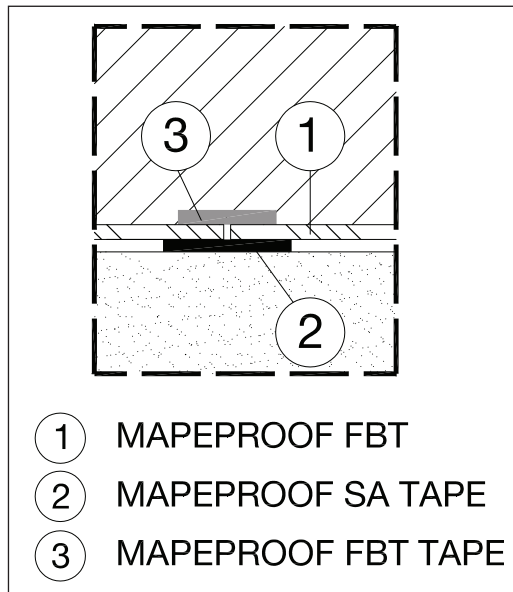
Mapeproof FBT uygulanabilecek alt yüzeyler beton, rijit yalıtım panelleri ve ahşap panellerdir.

Ürünün uygulanışı

Yatay yüzeyler

Membranın uygulanacağı yüzeyde düzgün bir yüzey elde etmek için grobeton dökün. Sonrasında çevresine **Mapeproof BA Tape** yerleştirin ve dikey yüzeye 10-15 cm' e kadar uzanacak şekilde katlayınız. **Mapeproof FBT**'yi yatay yüzeye yerleştirin. Su yalıtım örtüsü ek yerlerini kademeli bir şekilde yerleştirin ve su yalıtım örtüsü kenarları ile öncesinde uygulanan **Mapeproof BA Tape** kenarlarını birbirine denk gelecek şekilde yerleştirin.

Su yalıtım örtülerinin uzun kenarları boyunca, kendiliğinden yapışkan bantların, membranı sabitlemesi için bindirme yapılması gerekmektedir. Yalıtım membranı ek yerlerinde Figure-1 de gösterildiği şekilde **Mapeproof FBT Tape** ve **Mapeproof SA Tape** uygulayın. Donatıların yerleştirilmesi ve beton dökümü öncesinde bütün ek yerlerinin iyi bir şekilde yapıştırıldığından emin olun. Problemler olan bölgelerde, daha iyi bir yapışma sağlamak için; daha fazla **Mapeproof FBT Tape** kullanın.



(Fig. 1)

Beton dökümü öncesi istinat duvarı

Perde ve kazıklara uygulama yapmadan önce yüzeyi basınçlı su ile temizleyin ve tie-rod bölgelerini %0,25 **Mapecure SRA** ile karıştırılmış; elyaf takviyeli, rötre kontrollü, sülfat dayanımlı tiksotropik R4 sınıfı tamir harcı **Mapegrout T60** tamir ve tesviyesini yapın.

Ürünün kazık uygulamalarında, sadece dikkatlice basınçlı su ile temizlik yapılması gereklidir.

Bahsedilen yüzey hazırlığı tamamlandıktan sonra, en yukardan başlayarak, daha öncesinde temel betonu kenarlarına uygulanmış **Mapeproof BA Tape** ile bini yapacak şekilde **Mapeproof FBT** uygulamasıyla dikey yüzeylerin su yalıtımı yapılabilir.

Su yalıtımı uygulaması tamamlandıktan sonra, beton dökümüne başlamadan önce bini bölgeleri ve bağlantı noktalarında yapışmanın iyi yapıp sızdırmazlığın sağlandığından emin olun. Yapışmanın zayıf olduğu bölgelerde, daha iyi bir yapışma sağlamak için daha fazla **Mapeproof FBT Tape** uygulayın.

Kademeli beton dökümü sırasında oluşabilecek soğuk derzlerde bir sonraki beton dökümü öncesinde suyla temasta genişleyen akrilik su tutucu bandı derzin orta noktasına yerleştirin.

ÖNERİLER

- Durgun su birikintisi olan yerlere **Mapeproof FBT** uygulaması yapmayınız.
- **Mapeproof FBT** şantiye ortamında taşındığı sırada zarar görürse; hasarlı bölgenin altına **Mapeproof BA Tape** uygulayın ve üst kısmı bir parça **Mapeproof FBT Tape** ile kapatın.
- **Mapeproof FBT** uygulandıktan sonraki 4 hafta içerisinde beton dökümü tamamlanmalıdır.

PAKETLEME

Mapeproof FBT 15 x 20 m²'lik rulo halinde paletlerde mevcuttur. (Rulo genişliği 1m'dir.

DEPOLAMA

Mapeproof FBT kuru ve ortam sıcaklığının +5°C ile +35°C arasında olduğu koşullarda orijinal paketinde 24 ay boyunca saklanabilir.

HAZIRLIK VE UYGULAMA İÇİN GÜVENLİK TALİMATLARI

Mapeproof FBT Avrupa Mevzuatlarına (Reg. 1906/2007/CE – REACH) göre Güvenlik Bilgi Föyü gerektirmeyen bir malzemedir. Uygulama esnasında koruyucu gözlük ve eldiven kullanılması ve şantiye ortamında uyulması gereken genel iş güvenliği kurallarına uygun uygulama yapılmalıdır.

PROFESYONEL KULLANIM İÇİN.

UYARI

Her ne kadar bu ürünün bilgi föyünde yer alan teknik detay ve öneriler en iyi bilgi ve deneyimlerimizle oluşturulmuşsa da, yukarıdaki tüm bilgiler her durumda yalnızca gösterge niteliğinde ve uzun süreli pratik uygulamalardan

TEKNİK BİLGİ (tipik değerler)**ÜRÜN KİMLİĞİ**

Görünüm/malzemeler:	Sonrasında dökülecek betona temas eden kenar: beyaz non-woven PP kumaş Alt yüzeye temas eden kenar: beyaz sentetik FPO membran
Rulo genişliği (m):	1 (0.9 + 0.1 kendiliğinden yapışan kenar)
Nominal kalınlık (mm):	1.7 (FPO katmanı kalınlığı: 1.2)
Ağırlık (kg/m²):	≥ 1.3

UYGULAMA VERİLERİ

Uygulama Sıcaklığı:	+5°C ila +35°C
----------------------------	----------------

NİHAİ PERFORMANS

Performans özellikleri	Test metodu	EN 13967'ye göre gereksinimler	Mapeproof FBT performansı
Su geçirimsizlik:	EN 1928 (method A)	24 saat boyunca 60 kPa	geçer
Görünür hasarlar:	EN 1850-2	yok	yok
Çekme dayanımı (N/50 mm):	EN 12311-2	Üretici tarafından beyan edilen değer	boylamsal: ≥ 850 enine: ≥ 900
Kopmada uzama katsayısı (%):			boylamsal: ≥ 625 enine: ≥ 900
Su buharı geçirgenliği SD (m):	EN 1931		75
Statik yüklemeye karşı dayanımı (kg):	EN 12730		A metodu ve C metodu, 20 kg yük: geçer
Yırtılma dayanımı (nail shank) (N):	EN 12310-1		boylamsal: ≥ 600 enine: ≥ 600
Bağlantı noktalarının mukavemeti (N/50 mm):	EN 12317-2		≥ 300
Çarpışma dayanımı:	EN 12691		A metodu 500 mm yükseklik: geçer B metodu 2000 mm yükseklik: geçer
Dayanıklılık, suni yaşlandırma sonrası su geçirimsizlik olarak ifade edilir:	EN 1296, EN 1928 standardına uygun test metodu	60 kPa yük, 24 saat sonunda su geçirimsizlik	uygun
Dayanıklılık, kimyasallara maruz kaldıktan sonraki su geçirimsizlik olarak ifade edilir:	EN 1847, EN 1928 standardına uygun test metodu	60 kPa yük, 24 saat sonunda su geçirimsizlik*	uygun
Bitüm uyumluluğu:	EN 1548, EN 1928 standardına uygun test metodu	60 kPa yük, 24 saat sonunda su geçirimsizlik	uygun
Yangına karşı reaksiyon:	EN 13501-1	Euroclass	E

sonra onaya tabii kabul edilmelidir, bu nedenle bu ürünü kullanmak niyetindeki her kişi, önceden ürünün öngörülen uygulamaya uygun olduğundan emin olmalıdır: her durumda, ürünün kullanımından kaynaklanacak sonuçlardan tek başına kullanıcı sorumludur.

Lütfen ürünün www.mapei.com adresindeki web sitesinde bulunan Teknik Föyünün mevcut versiyonuna başvurunuz.

YASAL UYARI

www.mapei.com.tr adresinde de yayınlanmakta olan bu Teknik Bilgi Föyünün içeriği değiştirilmemeli ve müdahale edilmemelidir. BU TEKNİK BİLGİ FÖYÜNÜN

3. KİŞİLER TARAFINDAN MÜDAHALE EDİLEREK İÇERİĞİNİN DEĞİŞTİRİLMESİ HALİNDE MAPEI'NİN ÜRÜNLERLE İLGİLİ SORUMLULUKLARI TAMAMEN ORTADAN KALKAR. Bu nedenle ve 3. kişiler tarafından müdahale edilmiş/değiştirilmiş olma ihtimaline binaen lütfen teknik bilgi föyünün güncel içeriğini www.mapei.com.tr adresinden teyit ediniz.

Ürüne ait ilgili tüm referanslar talep edilmesi halinde sunulur ve www.mapei.com adresinden alınabilir